

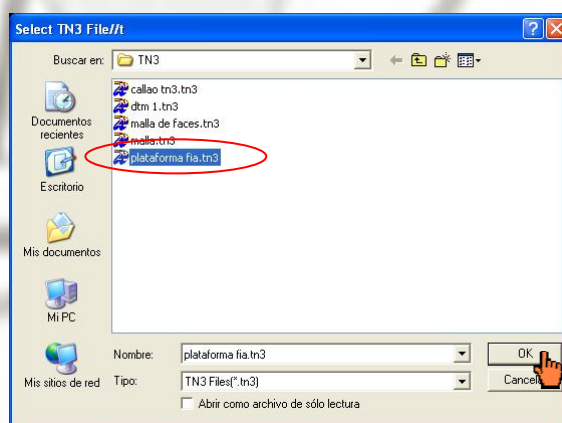
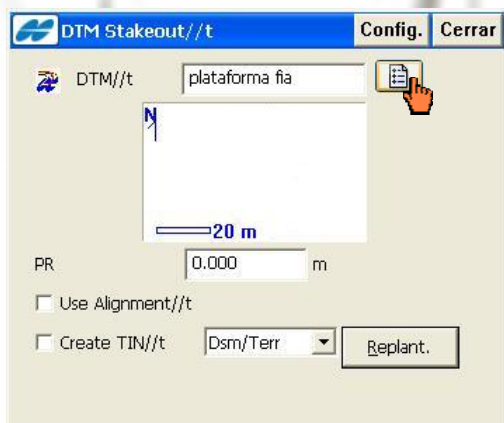
## REPLANTEO DE SUPERFICIES - DTM

Una vez obtenido la superficie en formato \*.TN3 realizado en el paso de conversión, (revisar guía rápida). Dentro de la función de Windows CE ya sea el caso en la Estación o la Colectora de Campo, se debe copiar el archivo de la superficie de extensión \*.TN3, a una carpeta (ejemplo: mis documentos).

Una vez copiado el archivo ingresar al Topsurv elegimos Replanteo y seleccionamos la opción DTM.

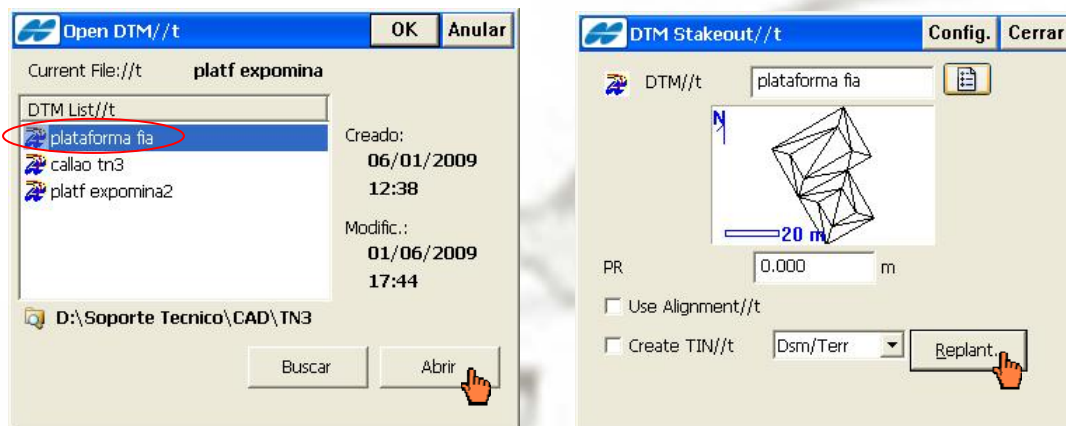


Nos aparecerá una caja donde debemos ubicar el archivo de la superficie para ello damos click en el icono de la lista luego habrá que ubicar la ruta donde lo guardamos que para nuestro ejemplo fue en Mis Documentos, seleccionamos el archivo y damos click en OK.



Una vez seleccionado se carga a la lista de DTM del proyecto para que Ud. pueda seleccionar con cual desea trabajar. En esta lista puede cargar múltiples superficies para distintas etapas del proyecto.

Seleccione la superficie con la cual va a trabajar y luego click en Abrir, automáticamente aparecerá la forma de la superficie en un vista preliminar con una escala grafica tal y como se muestra en la imagen inferior. Una vez verificada la superficie dar click en Replanteo.



Si desea puede activar los check de

**Use Aligment :** carga un alineamiento previamente insertado para que en vez de coordenadas nos muestre en que progresiva estamos y con que desplazamiento con respecto al alineamiento

**Create TIN :** Permite crear un DTM o TIN con los puntos que se está tomando en el momento del replanteo previo almacenamiento.

Ahora si empezamos a tomar mediciones y cuando el punto a medir este ubicado dentro de la superficie nos indicara la coordenada actual y el corte o relleno en ese punto tal y como se aprecia en la figura inferior.



Apretando el botón Guardar puede almacenar los puntos replanteados y si esta activado el Check "Create Tin" se generara una TIN o DTM con los puntos observados.